

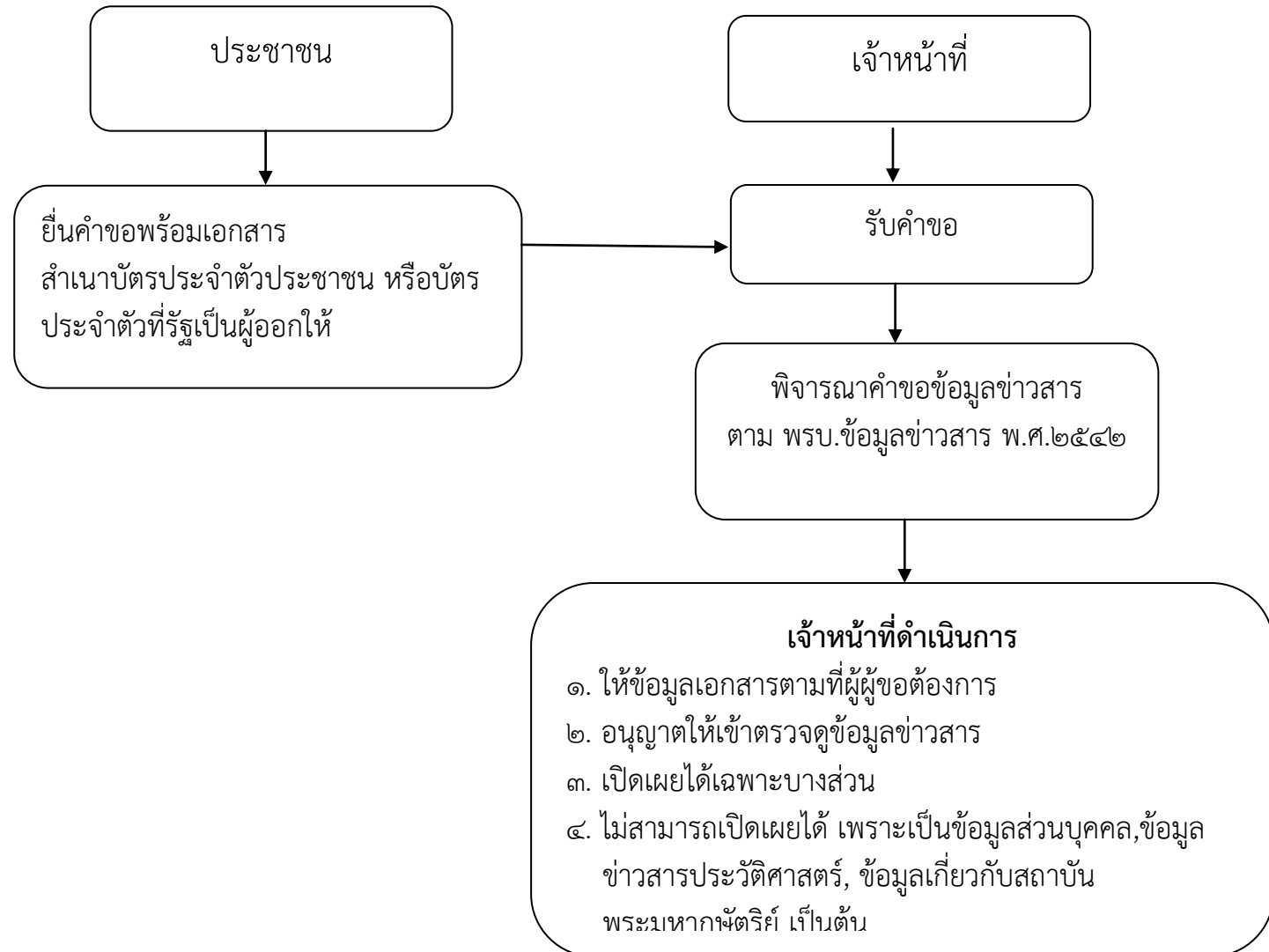


งานบริการประชาชนเทศบาลตำบลจรเข้สามพัน
ระยะเวลาเปิดให้บริการ วันจันทร์ ถึง วันศุกร์
(ยกเว้นวันหยุดที่ทางราชการกำหนด)
ตั้งแต่เวลา ๐๘.๓๐ - ๑๖.๓๐ น.

สำนักปลัดเทศบาล

๑. การบริการข้อมูลข่าวสารให้แก่ประชาชน
๒. การรับเรื่องราวร้องเรียน-ร้องทุกข์
๓. การรับแจ้งสถานประกอบการน้ำมันเชื้อเพลิง
๔. การรับแจ้งการประกอบกิจการโรงงานอุตสาหกรรม จำพวก ๑,๒
๕. การจดทะเบียนพาณิชย์ (จดทะเบียนจัดตั้ง,จดทะเบียนเปลี่ยนแปลง,จดทะเบียนยกเลิก)
๖. การขึ้นทะเบียนผู้สูงอายุ ผู้พิการ ผู้ป่วยเอดส์
๗. งานป้องกันและบรรเทาสาธารณภัย
๘. การรับเรื่องราวร้องเรียน-ร้องทุกข์ สำหรับผู้บริโภค (สคบ.)
๙. ศูนย์ช่วยเหลือสังคม (OSCC)
๑๐. บริการอินเทอร์เน็ตฟรี

ขั้นตอนการให้บริการข้อมูลข่าวสาร
(สำนักปลัดเทศบาล)



ขั้นตอนการให้บริการศูนย์รับเรื่องร้องเรียน-ร้องทุกข์
(สำนักปลัดเทศบาล)

ประชาชน

เจ้าหน้าที่

ยื่นคำร้องพร้อมเอกสาร

1. สำเนาทะเบียน
2. สำเนาบัตรประจำตัวประชาชน (ของผู้ร้อง)

รับคำขอ

เสนอนายกเทศมนตรี (ผ่านปลัดเทศบาล,
หัวหน้าหน่วยงาน)

ตรวจสอบตามข้อร้องเรียน (๑ วัน)

รายงานผลการตรวจสอบเรื่องร้องเรียน (๑ วัน)

รายงานผลผู้บริหาร

แจ้งผลผู้ร้องทราบภายใน ๕ วัน
นับตั้งแต่วันรับเรื่องร้องเรียน

แจ้งผู้ร้องทำการแก้ไข (ภายใน ๓ วัน)

ขั้นตอนการอนุญาตประกอบกิจการโรงงาน
จำพวก ๒ (สำนักปลัดเทศบาล)

ประชาชน

เจ้าหน้าที่

ยื่นคำร้องพร้อมเอกสาร

๑. สำเนาทะเบียน
๒. สำเนาบัตรประจำตัวประชาชน
๓. แผนที่ตั้ง
๔. เอกสารที่เกี่ยวข้อง

รับคำขอ

ตรวจสอบสถานประกอบการ

รายงานผลการตรวจสอบ
(แบบตรวจ ๐๒)

ออกใบแจ้งการประกอบกิจการโรงงาน

ออกใบอนุญาตประกอบกิจการโรงงานจำพวกที่ ๒

ปิดประกาศ

๑. หน้าสำนักงานเทศบาล
๒. หน้าที่ทำการกำนัน,ผญบ. ไม่น้อยกว่า ๑๐ วัน

ขั้นตอนการขอรับใบแจ้งการประกอบกิจการควบคุมประเภทที่ ๒
ตามพระราชบัญญัติควบคุมน้ำมันเชื้อเพลิง พ.ศ. ๒๕๔๒

ประชาชน

- ยื่นคำร้องพร้อมเอกสาร**
- ๑. สำเนาทะเบียนบ้าน
 - ๒. สำเนาบัตรประจำตัวประชาชน
 - ๓. หนังสือรับรองการจดทะเบียน
 - ๔. สำเนาหนังสือแสดงความเป็นตัวแทน
ของบุคคลหรือนิติบุคคลผู้แจ้ง
 - ๕. สำเนาหรือภาพถ่ายโฉนดที่ดิน
 - ๖. สำเนาเอกสารแสดงว่าผู้แจ้งมีสิทธิใช้ที่ดิน
 - ๗. แผนที่สังเขปสถานที่ประกอบกิจการ
 - ๘. แผนผังบริเวณของสถานที่ประกอบการ
 - ๙. แบบก่อสร้างถังเก็บน้ำมัน
เหนือพื้นดินขนาดใหญ่
 - ๑๐. รายการคำนวณความ
มั่นคงแข็งแรงของถังน้ำมัน
 - ๑๑. หนังสือรับรองจากวิศวกร
สาขาที่เกี่ยวข้อง
 - ๑๒. อื่น ๆ (ถ้ามี)

เจ้าหน้าที่

รับคำขอ

ตรวจสอบสถานประกอบการ

รายงานผลการตรวจสอบ

เสนอผู้บริหารอนุญาต

ออกใบรับแจ้ง

ขั้นตอนการขอรับใบอนุญาตแจ้งการประกอบกิจการควบคุมประเภทที่ ๓
ตามพระราชบัญญัติควบคุมน้ำมันเชื้อเพลิง พ.ศ. ๒๕๔๒

ประชาชน

เจ้าหน้าที่

ยื่นคำร้องพร้อมเอกสาร (ตรวจสอบเอกสาร ๑๐ นาที)

- | | |
|------------------------------|--|
| ๑. สำเนาทะเบียน | ๑๐. สำเนาสัญญาประกันภัย |
| ๒. สำเนาบัตรประจำตัวประชาชน | ๑๑. หนังสือรับรองถังเก็บและ
จ่ายก๊าซปิโตรเลียมเหลว |
| ๓. แผนที่ตั้งโดยสังเขป | ๑๒. หนังสือแสดงการเป็น
ตัวแทนค้าต่างของผู้ค้า น้ำมัน |
| ๔. แบบคำร้อง ธพ.ก.๑ | ๑๓. สำเนาหนังสืออนุญาตประกอบ
กิจการโรงงาน (ร ๔) |
| ๕. หนังสือมอบอำนาจ (ถ้ามี) | ๑๔. อื่น ๆ (ถ้ามี) |
| สำเนาโฉนดที่ดิน | ๑๕. ค่าธรรมเนียมขึ้นอยู่กับความจุหัว
จ่าย ตามหลักเกณฑ์ของกฎกระทรวงพลังงาน |
| ๖. แบบแปลนก่อสร้าง | |
| ๗. หนังสือรับรองการจดทะเบียน | |
| ๘. หนังสือรับรองของวิศวกร | |

รับคำขอ (๕ นาที)

ตรวจสอบสถานประกอบการ (๓ ชม.)

ทดสอบ/ตรวจสอบถังต่ออุปกรณ์
(ดูเครื่องมือที่เกี่ยวข้อง (ภายใน ๓๐ วัน))

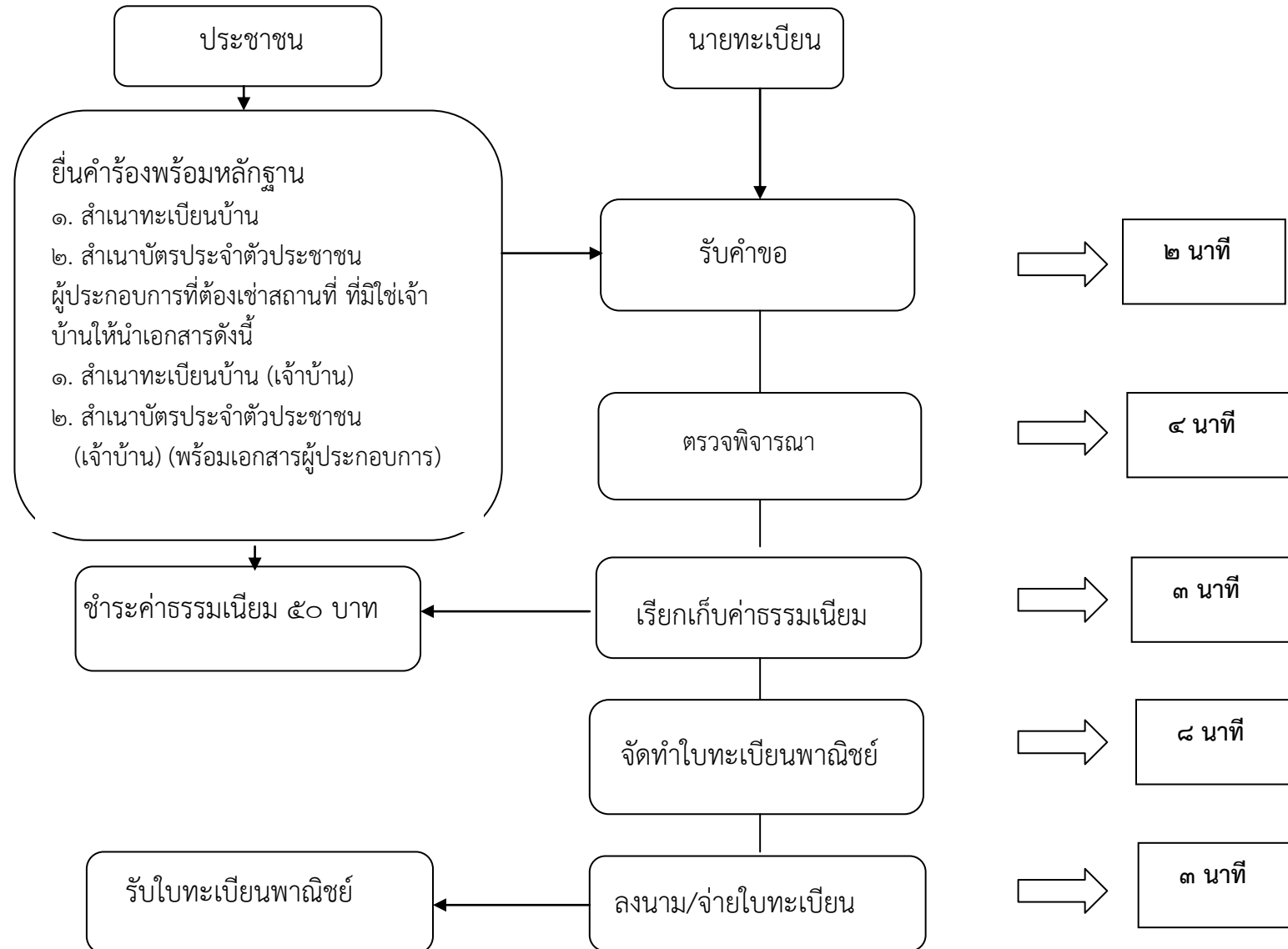
เสนอผู้บริหารอนุญาต (๒๐ นาที)

ชำระค่าธรรมเนียม (๑๐ นาที)

ออกใบอนุญาต (๑๕ นาที)

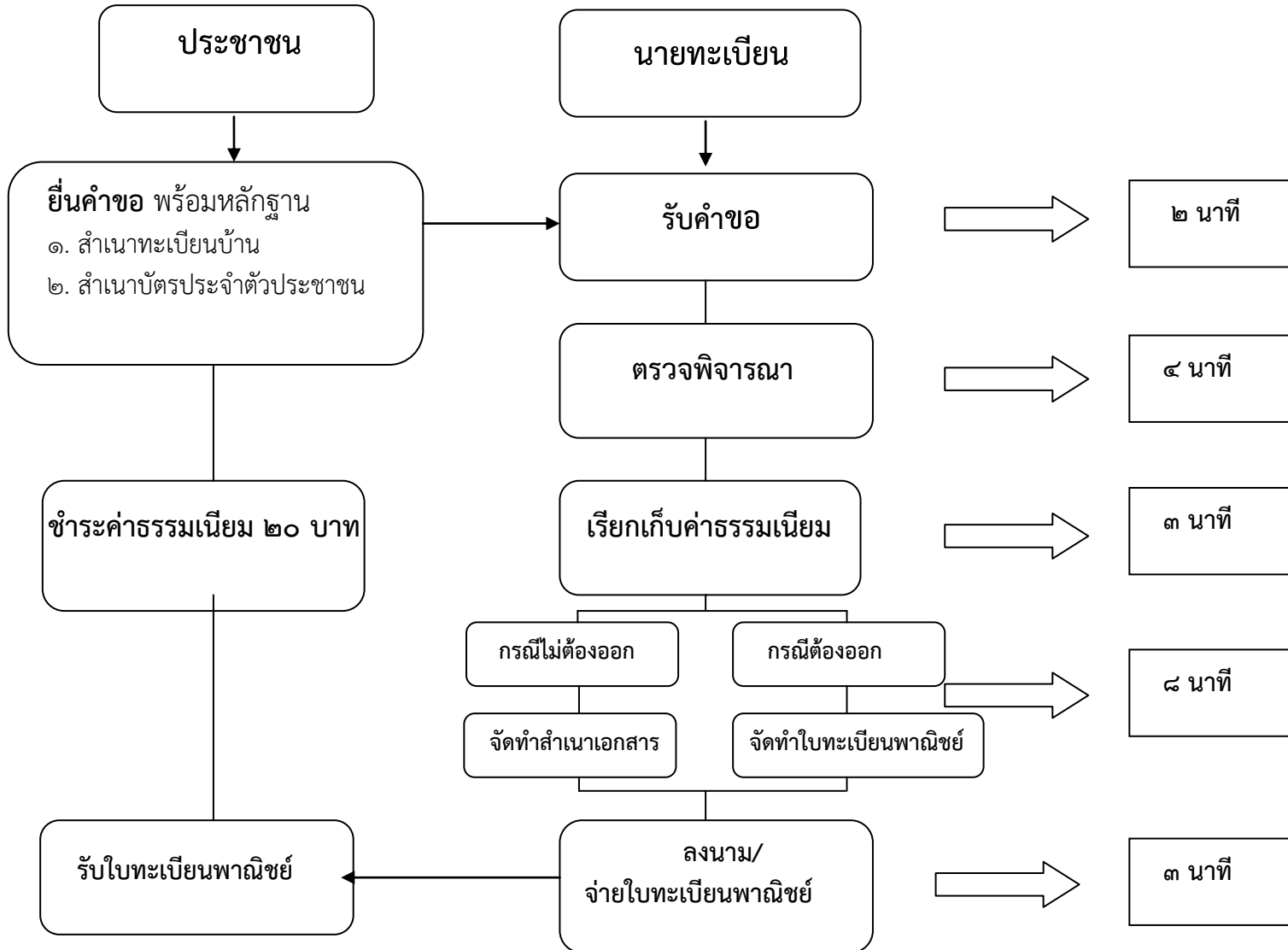
ขั้นตอนการให้บริการจดทะเบียนพาณิชย์
สำนักงานปลัดเทศบาลตำบลจรเข้สามพัน

(ยื่นคำขอจดทะเบียนภายใน ๓๐ วัน นับแต่วันเริ่มประกอบกิจการ)



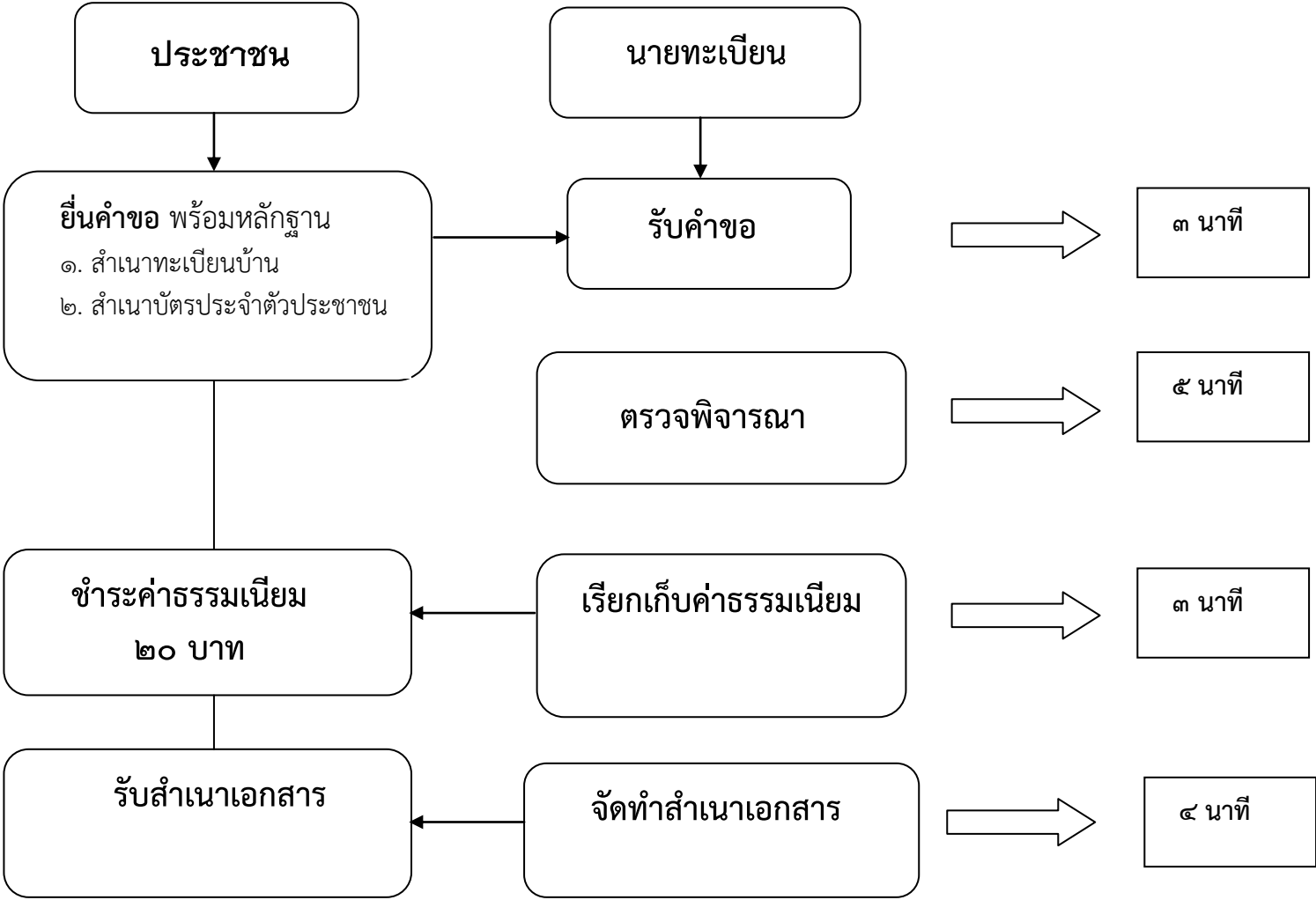
ขั้นตอนการให้บริการจดทะเบียนเปลี่ยนแปลงทะเบียนพาณิชย์
สำนักงานปลัดเทศบาลตำบลจรเข้สามพัน

(ยื่นคำขอจดทะเบียนภายใน ๓๐ วัน นับแต่วันที่ที่มีการเปลี่ยนแปลง)



ขั้นตอนการให้บริการจดทะเบียนเล็กประกอบกิจการ
สำนักงานปลัดเทศบาลตำบลจรเข้สามพัน

(ยื่นคำขอจดทะเบียนภายใน ๓๐ วัน นับแต่วันเลิกประกอบกิจการ)



ขั้นตอนการให้บริการการป้องกันและบรรเทาสาธารณภัย
สำนักงานปลัดเทศบาลตำบลจรเข้สามพัน

ปัญหา/ข้อร้องเรียน

หลักฐาน

การป้องกันและบรรเทาสาธารณภัย

๑. สำเนาบัตรประชาชน
๒. สำเนาทะเบียนบ้าน
๓. เอกสารอื่น ๆ เช่น รูปถ่าย

ยื่นคำร้องพร้อมหลักฐาน

ตรวจสอบเอกสาร/หลักฐาน
ใช้เวลา ๑ นาที

ตรวจสอบพื้นที่ทันที
ใช้เวลา ๑ ชั่วโมง

ระยะเวลาดำเนินการแล้วเสร็จ
ประมาณ ๒ วัน
กรณีพิจารณางบประมาณรายจ่าย

ระยะเวลาดำเนินการแล้วเสร็จ
ประมาณ ๑ ชม.
กรณีให้การสนับสนุนเครื่องมือ อุปกรณ์

รายงาน
ผู้บริหาร

ผู้บริหารอนุมัติ
(นายกเทศมนตรี)

รายงานอำเภอเพื่อ
ทราบ